

## MUS213 Musikkteknologi II

Kode/emne/studiepoeng: Mus213 10 stp

Dato: . 19. februar 2016

kl. 09.00

Både del I og II skal være bestått. Ved karakterberegningen vil del I utgjøre 2/3 av karakteren, mens del II vil utgjøre 1/3.

### Del II

Besvar én av følgende to oppgaver:

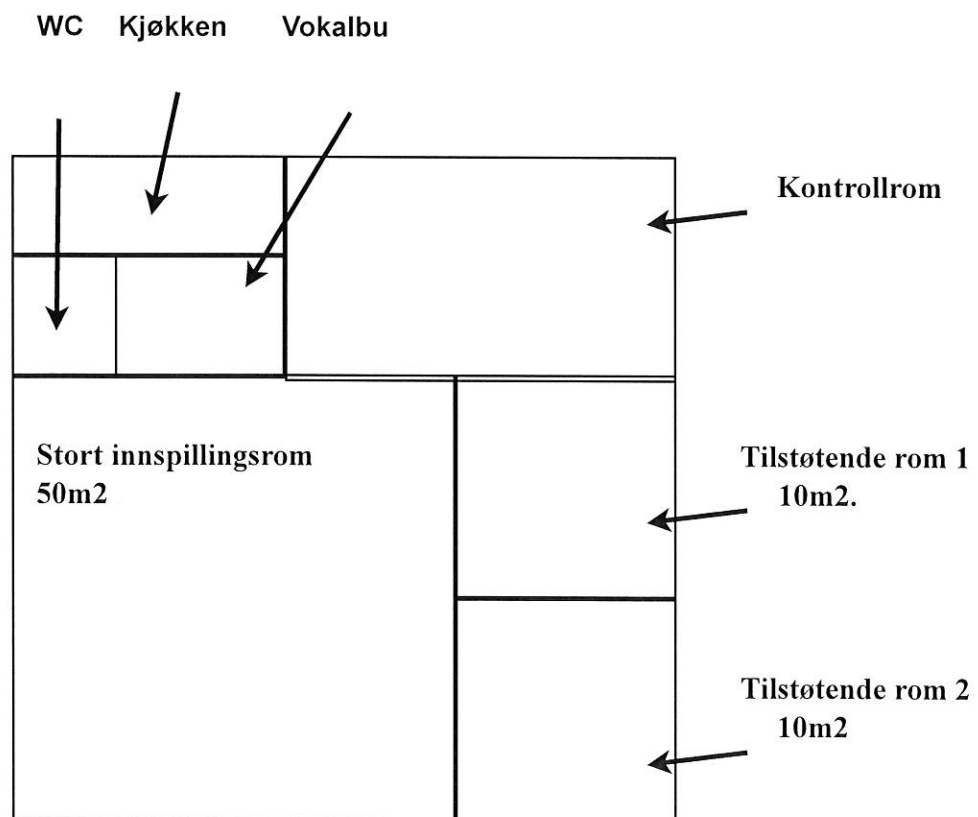
*Enten* Gjør rede for hva som trengs utstyrmessig for å lage et lite prosjektstudio. Studioet skal ha mulighet til å gjøre flersporsopptak (16kanaler), samt levere lyd kvalitet som opp mot dagens musikkindustri sine standarder og krav. Husk å få med software som trengs, samt eventuelle plug-ins som er fornuftige å kjøpe. Tegn gjerne opp signalgang og oppsett.

*Eller* Du skal gjøre opptak av et band bestående av trommersett (stortromme, skarp, tam, tom, 3 cymbaler og hihat) , el. bass, akustisk gitar, akustisk piano og vokal. Sjanger er pop/rock. Grei ut og forklar hvordan du vil gå frem for å få et best mulig opptak lydmessig. Du har **et stort og flott innspillingsrom på 50m<sup>2</sup>**, med **2 tilstøtende rom med vindu på 10m<sup>2</sup>**, og en **liten vokalbu** til rådighet. Studioet er utstyrt med 24i/o DAW med det som trengs av preamper og konvertere. Det er også en patchbay i kontrollrommet som samler linjene fra de forskjellige rommene fordelt slik, samt i/o`s fra DAW`en:

Stort rom:	16 linjer
Tilstøtende rom 1:	8 linjer
Tilstøtende rom 2:	8 linjer
Vokalbu:	2 linjer

Det vil si at det er rikelig med linjer fra innspillingsrommene til kontrollrommet.

Tegn og forklar mikrofonplassering, og instrumentplassering. Spesifiser mikrofontype, karakteristikk, også gjerne modellnavn.



*OBS: Ikke tegn direkte på oppgaven, men kopier romoppsett til eget besvarelsesark*

## Del II

*Besvar 3 av de 5 følgende oppgaver:*

- 1) Nevn og tegn minst 4 POLAR PATTERNS.
- 2) Gjør kort rede for begrepene: LOW PASS FILTER, HIGH PASS FILTER, HI AND LOW SHELF.
- 3) Gjør kort rede for hva en COMPRESSOR er.
- 4) Nevn og tegn minst 3 typer STEREO-MIKROFON-KONFIGURASJONER.
- 5) Hva betyr det at et instrument er «transponerende»? Gi eksempler på tre transponerende instrumenter, og vis hvordan de noteres dersom tonearten er C-dur.

Tid: 4 timer

Lykke til!

## Kode/emnegruppe: MUS 200 Bachelor i musikkteknologi

Kode/emne/studiepoeng: MUS 214 Pedagogisk teori og metode (10 studiepoeng)

Dato: 16.2.2016

**Både oppgave 1 og 2 skal være bestått. Ved karakterberegningen vil oppgave 1 utgjøre 2/3 av karakteren, mens oppgave 2 vil utgjøre 1/3.**

### Oppgave 1

Besvar én av følgende to oppgaver

#### *Enten*

*Vurdering* er et sentralt tema i undervisning og læring, også i faget musikk. En god vurderingspraksis fremmer læring, følger gjeldende retningslinjer og bør samtidig være overkommelig i forhold til tid og ressurser. Ta utgangspunkt i en tenkt undervisningssituasjon og lag et undervisningsopplegg for 12 elever på 9. trinn. Gjør rede for og drøft hvilke ulike former for vurdering som kan være aktuelle å bruke i undervisningsopplegget. Drøft deretter hvordan vurderingen både påvirker og påvirkes av de andre kategoriene i den didaktiske relasjonsmodellen.

#### *Eller*

Lytting er en av flere musikalske praksiser og ferdigheter i musikkfaget. Beskriv forskjellen på *formal* og *assosiativ* lytting. Ta utgangspunkt i et tenkt undervisningsopplegg, og drøft hvordan du som pedagog kan bruke elevens lyttekompetanse og tilrettelegge for å øke elevenes formale og assosiative lytteferdigheter.

### Oppgave 2

Besvar 3 av de 4 følgende oppgaver:

- 1) Musikk kan deles opp i klingende og ikke-klingende innhold. Definer innholdet under de to ulike kategoriene.
- 2) Gjør kort rede for Zoltan Kodalys musikkpedagogiske konsept.
- 3) Gjør kort rede for kategorien *kompetanse* i den didaktiske relasjonsmodellen.
- 4) Hvordan defineres musikalsk persepsjon?

Tid: 4 timer